



An- und Abreise zum und vom Palmenhaus

Zugang zum Park: Der rechte Zugang zum Park am Schloss bleibt während der gesamten Veranstaltung geöffnet, auch außerhalb der offiziellen Parköffnungszeiten. Ein Zugang über die Seitentore ist jedoch nur zu den regulären Öffnungszeiten möglich.

Anfahrt und Parken mit Pkw: Ziel für die Navigation ist das „Nördliche Schlossrondell“, Parkplätze stehen dort sowie im „Südlichen Schlossrondell“ kostenfrei zur Verfügung. Für den Veranstaltenden gibt es bis zu 3 Parkplätze direkt am Palmenhaus (je nach Gästeanzahl), mit vorheriger Sondergenehmigung und ausgedruckter Parkgenehmigung erhältlich über uns.

Lieferungen: Lieferungen zum Palmenhaus sind mit Sondergenehmigungen auch vor dem Veranstaltungstag möglich. Diese werden vorab per Mail bereitgestellt.

Parken mit Bussen: Busparkplätze befinden sich im „Südlichen Schlossrondell“, etwa 7 Gehminuten vom Palmenhaus entfernt.

Taxi-Zufahrt: Taxis fahren direkt vor das Hauptschloss. Die Veranstaltung sollte vorab bei der Taxizentrale angekündigt werden, da die Anfahrt etwa 20 Minuten dauern kann.

Gäste mit Gehbehinderung: Innerhalb der offiziellen Parköffnungszeiten können Taxis auch direkt hinter dem Palmenhaus halten. Bitte informieren Sie das Palmenhaus-Team, um dies zu organisieren.

Konzept

Örtlichkeit: Wir empfangen Sie mit Ihren Gästen in unserem SCHLOSSCAFÉ IM PALMENHAUS mitten im Barockgarten des Schlossparks Nymphenburg, München – einem landschafts- und denkmalgeschützten Kulturgarten.

Empfang

Bei schönem Wetter auf unserer Terrasse (auf Wunsch) mit Extra-Bar und Loungebereich sowie Steh- und Sitztischen

Bei schlechtem Wetter oder in den kalten Monaten



je nach Gästeumfang, Absprache und Veranstaltungsbeginn:

In der direkt angrenzenden Skell-Ausstellung (Miete 400,00 Euro inkl. MwSt. nur bei tatsächlicher Nutzung), im Saal oder im Cafébereich

Festessen

in unserem Saal „Zur Schönen Münchnerin“ oder auf unserer Terrasse

Unser Mobiliar und Ausstattung ist komplett flexibel. Wir gestalten Ihren Veranstaltungsaufbau entsprechend Ihren Vorstellungen.

Festlegung durch den Veranstaltenden per Mail ob innen oder außen:

am Veranstaltungstag morgens 09.00 Uhr per Mail an info@palmenhaus.de

DJ:ane - Tanzfläche

im Cafébereich

Extras

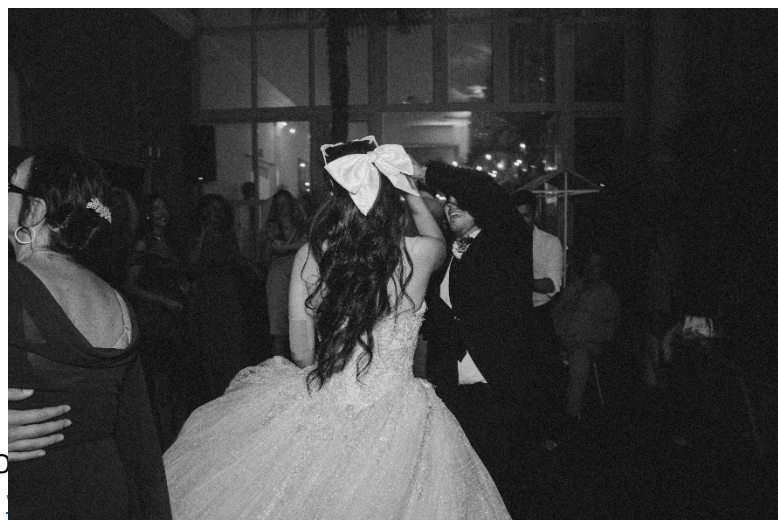
Falls gewünscht: Fotobooth (empfohlen an der Tanzfläche, organisiert über den Veranstaltenden) | Gästebuchtisch | Checkin-Tisch | Candy-/Salty-Bar (Candies & Salties werden vom Veranstaltenden gebracht und vom Palmenhaus aufgebaut und bestückt) | Ginbar etc.

Raumdekoration:

Innenraum: ganzjährig Palmen auf den Fensterbrettern | ab 2 Wochen vor dem 1. Advent 7 m hoher Christbaum

Terrasse: Palmenrondell: 12 große Palmen rund um den Brunnen vor der Terrasse des Palmenhauses (Mai bis Oktober)

Grüne Kübelbepflanzung



SCHLO

en



Setting

Tischordnung und Dekoration

Tischordnung: Keine, pro Platz oder pro Tisch möglich | Kindlein auf dem Kinderstuhl werden mit einem vollen Platz kalkuliert

Ab Tischgrößen größer als 8 empfehlen wir eine Tischordnung

Sitzplan: Ausdruck in A3 möglich platziert in einem Bilderrahmen auf einer Staffelei am Saalanfang.

Auf Wunsch senden wir ein Word-Dokument als Muster zu.

Tische: Eckige oder runde Tische (7-9 Personen Aufpreis 57 € pro Rundtisch inkl. Tischdecke in weiß oder grau).

Tischanordnungen:

6er | 8er | 10er | 12er | 14er Tafeln | Tafeln in Ihrer Wunschlänge (auch ungerade Zahlen möglich) | lange Tafel | U-Tafel

Steh- und Sitztische kombiniert

Stuhlhussen und Tischwäsche: Weiß oder cremefarbene Hussen, weiße Tischdecken für Sitz- und Stehtische.

Bodenlange Tischwäsche ist möglich – der Aufpreis errechnet sich aus den Tischgrößen und wird individuell angeboten

Servietten: Stoffservietten in Weiß oder Beige, Form wird abgestimmt.

Platzteller: Gold | silber | creme | schwarz | glas rund & eckig | weiß-gold | bunt | weiß

Kerzen: silber 1-armig | silber 5-armig mit Glaswindlichtaufsatz | gold 1-armig | schwarz Korb | verschiedene Glaswindlichter

Blumendekoration: über den Hausfloristen Blumen Adler www.blumen-adler.de

Tischordnung und Karten

Tischkarten: Individuell je Platz oder Tisch, Gestaltung und Druck durch den Veranstalter oder in Zusammenarbeit mit dem Team..

Menükarten & Buffetbeschriftung: Auf Wunsch mit Wunschtitel und Logo kostenfrei erstellt, Vorlage im jpg-Format erforderlich.

Format: A4 – 4seitig gefaltet auf A5 | langdin – kein Vollflächendruck möglich

Gastgeschenke und Geschenketisch



Gastgeschenke können am Tag vor der Veranstaltung bereitgestellt und eingedeckt werden.

Ein weiß eingedeckter **Geschenketisch** ist auf Wunsch verfügbar mit weißer Vogelvogliere oder Kartenbox auf Wunsch für die Kuverts.

Sonstiges

Kinderstühle 9 vorhanden

Basteltisch für Kinder stellen wir auf Wunsch mit Plastiktischdecke gerne auf – Spiel- und Malsachen werden vom Veranstaltenden mitgebracht

Raucherbereich

Im Innenbereich herrscht Rauchverbot; im Außenbereich stehen Aschenbecher zur Verfügung. Rauchen ist auf der Terrasse unter Schirmen (außer bei starkem Wind) möglich, ein Zigarettenautomat ist nicht vorhanden.

Bitte beachten Sie bei Ihren Planungen unsere „Palmenhaus Green Guidelines!“





Kulinarisches Vorwort

Die Auswahl der Speisen orientiert sich am Ablauf Ihrer Veranstaltung und soll Ihren Gäst:innen eine entspannte und genussvolle Feier ermöglichen. Für das Essen – insbesondere in Buffetform – empfehlen wir, ausreichend Zeit einzuplanen und den Ablauf mit geplanten Reden oder Programmpunkten abzustimmen. Bitte achten Sie auf eine ausreichende Wasserversorgung, auch bereits vor Ihrer Ankunft im Palmenhaus.

Unser Küchenchef Rico Forster und sein Team legen großen Wert auf Regionalität, Nachhaltigkeit und eine zeitgemäße Küche mit einem hohen Anteil pflanzlicher Zutaten.

WICHTIG: Alle Speisen und eingesetzten Produkte werden halal zubereitet und verarbeitet. Eine Halal-Zertifizierung / entsprechende Nachweise senden wir Ihnen auf Wunsch gerne zu.

Unsere vegetarischen Gerichte sind größtenteils vegan oder können entsprechend angepasst werden. Bei einer rein veganen Veranstaltung beraten wir Sie gerne individuell. Auch alkoholfreie Feiern sind selbstverständlich möglich.

Um Lebensmittelverschwendung zu vermeiden, dürfen übrig gebliebene Speisen – insbesondere bei Buffets – gerne in mitgebrachten Behältern mitgenommen werden.

Buffet & Menü

Unsere kulinarischen Konzepte bieten wir standardmäßig als Buffet an.

Alle Buffet- und Menübestandteile sind halal.

Auf Wunsch ist alternativ auch ein serviertes Menü möglich. Gerne beraten wir Sie, welche Form am besten zu Ihrer Veranstaltung und Ihrem Ablauf passt.

Anzahl und Auswahl der Gerichte

Für eine reibungslose Planung benötigen wir Ihre verbindliche Vorauswahl der Gerichte sowie die genaue Gästeanzahl spätestens 10 Tage vor der Veranstaltung. Bitte vermerken Sie die Auswahl sowie Besonderheiten (z. B. Allergien oder Unverträglichkeiten) pro Gang im Tischplan. Eine entsprechende Vorlage stellen wir Ihnen bei Bedarf gerne zur Verfügung.

Eine spontane Auswahl der Gerichte am Veranstaltungstag ist leider nicht möglich. Bei drei oder mehr Gerichten pro Gang oder bei einem Hauptgangbuffet mit mehreren Komponenten (z. B. Fleisch, Fisch, vegetarisch) ist zusätzliches





Küchenpersonal erforderlich. Dieses berechnen wir mit 48,00 € pro Stunde (mindestens 4 Stunden).

Bis zu zwei Gerichte pro Gang bereiten wir ohne Aufpreis zu.



MITTERNACHTSSNACK (zubuchbar)

- Käsebrett (Hartkäse | Weichkäse | Blauschimmel) | Fruchtchutney | Mini-Gebäck | Butter | Weintrauben
Preis pro Portion 19,90 Euro
- Tom Kha Gai mit Hühnchen | vegetarisch mit Reismudeln Preis pro Portion 10,90 Euro
- Chili con Carne | Chili sin carne
Preis pro Portion 10,90 Euro
- Knusperstangen Käse | Spinat
Preis pro Stück 4,50 Euro
- Flammkuchen (vorgeschritten| vegi: Gemüse & Hirtenkäse | vegan: Gemüse & Spargel)
Preis pro Stück 17,50 Euro
- Pizza Margherita 15,50 Euro
- Eiswagen mit 4 Eissorten & Eiswaffeln - Nur für die gesamte Personenzahl buchbar (auch zum  Empfang)
10,00 Euro pro Person

Hier legen wir gemeinsam die genaue Personenzahl fest, für die wir den Mitternachtssnack passend zu Ihrem zeitlichen Ablaufplan vorbereiten

Unsere Empfehlung: Ca. 30 % der gesamt anwesenden Personenzahl.

Sollten Sie einen anderen Mitternachtssnack wünschen, sprechen Sie uns gerne an.





HOCHZEITSBEGLEITER –

Wir sind EUER Eventconcierge!

Alle Dienstleister:innen, die wir empfehlen oder als exklusiv für unser Haus fixieren (z. B. Floristik, Mobiliar & Technik), sind uns persönlich bekannt und empfehlen wir ausschließlich aus der positiven praktischen Erfahrung unserem Qualitätsanspruch entsprechend heraus.

FOTOGRAFIE/VIDEOGRAFIE

Im Schloss und in den Parkburgen ist das Fotografieren in den Innenbereichen grundsätzlich untersagt. In den Außenbereichen dürfen für private Zwecke Fotos gemacht werden, auch auf der Freitreppe. Ein Vorfahren mit dem Brautauto vor das Schloss zu Fotozwecken ist nicht erlaubt. Drohnen sind im kompletten Parkbereich als denkmalsgeschütztes Landschaftsschutzgebiet leider aus Sicherheitsgründen nicht erlaubt.

FOTOTIPPS

Erfahrungsgemäß ist der Tag des großen JA für das Braut-/Traupaar und die Gäst:innen kurzweilig und mit vielen Überraschungen bestückt, die auch Zeit in Anspruch nehmen. Wir empfehlen Ihre Wunsch-Fotomotive genau zu planen (tatsächlich mit Liste) und mit Ihrer Fotograf:in abzustimmen – auch auf die Licht- und verschiedenen möglichen Wetterverhältnisse an Ihrem Hochzeitstag abgestimmt. Wenn Sie als Braut-/Traupaar Ihre Fotos während der Hochzeitsfeier machen möchten, ist aus unserer Sicht der Zeitrahmen von maximal einer Stunde anzudenken aus Rücksicht auf Ihre Hochzeitsgäst:innen.

EMPFEHLUNGEN Hochzeitsfoto- und Videografie

- Moira Rutschmann - www.moira-rutschmann.de
- Lilly Karsten - www.lillykarsten-fotografie.de
- Marina Huber Fotografie - www.marinahuberfotografie.de
- Christina Sperschneider – www.christinasperschneider.de
- Lilafilm Beißwanger & Schuhmann GbR - www.lilafilm.de
- David Boci Videograf - www.boci-weddingfilms.de

SCHLOSSCAFÉ IM PALMENHAUS – im Schlosspark Nymphenburg München
www.palmenhaus.de – info@palmenhaus.de – 089 / 17 53 09





- Jenny Schraml Hochzeitsvideografin - www.sunnyweddingfilm.de

FREIE TRAUUNG

AUF DER PALMENHAUS TERRASSE

Unser Saal „Zur Schönen Münchnerin“, unser Cafébereich und unsere linke Terrassenseite mit eigener Bar steht Ihnen ab Ihrem Veranstaltungsbeginn optisch abgetrennt exklusiv für Sie zur Verfügung.

Nur unser SB-Milchhäusl hat noch bis 18.00 Uhr geöffnet. Ab diesem Zeitpunkt nutzen Sie das Palmenhaus mit Terrasse komplett exklusiv für sich.

Bei schlechtem Wetter oder bei dem grundsätzlichen Wunsch nach Privatsphäre während der Freien Trauung bieten sich für die folgende Möglichkeiten:

Empfang vor der Zeremonie und Freie Trauung in unserem Saal „Zur Schönen Münchnerin“ | Gratulationsempfang im Cafébereich oder in der angrenzenden Skell-Ausstellung (Mietpreis Skell nur bei tatsächlicher Nutzung 400,00 Euro inkl. MwSt.).

Während des Empfangs Saalumbau mit Tischen nach Ihrem Bestuhlungskonzept.

IN EINEM EXTRA RAUM INNERHALB DER SCHLOSSANLAGE (bieten sich als Schlechtwetter Alternativen oder für eine intime Privatsphäre an)

Miet-Sonderkonditionen für freie Trauungen in allen unten beschriebenen Räumen – Vermietung: Schloss- und Gartenverwaltung Nymphenburg 089- 17 90 80 - Mail: sgvNymphenburg@bsv.bayern.de

Anmerkung: Wir können die Räume leider nicht für Sie anfragen.

- Johannissaal
(bis ca. 90 Personen sitzend) – Fußweg zum Palmenhaus 8 Minuten
http://www.schloesser.bayern.de/deutsch/raeume/objekte/nym_joh.htm
- Orangeriesaal
(bis ca. 120 Personen sitzend) – Fußweg zum Palmenhaus 8 Minuten
<http://www.hubertussaal.de/deutsch/orangerie.htm>
- Eisernes Haus
(bis 80 Personen sitzend) – Fußweg zum Palmenhaus 3 Minuten
http://www.schloesser.bayern.de/deutsch/raeume/objekte/nym_eis.htm





Aufwandspauschale 450,00 € inkl. MwSt.

Leistungen: Auf-Abbau (Reihenbestuhlung mit Mittelgang oder nach Ihrem individuellen Wunsch) | Stühle Braut-/Traupaar mit Hussen | Reserviertsschilder | Trautisch weiß bodenlang | Stehtisch für Trauredner:in mit weißer bodenlanger Tischdecke | Notenständer für Skript

TIPPS ZUR PLANUNG DER FREIEN TRAUUNG

Bei der Planung der Freien Zeremonie ist es wichtig sowohl eine Schön-Wetter, als auch eine Schlechtwetter-Variante mit Ihnen als Braut-/Traupaar festzulegen. Welche dann am Hochzeitstag umgesetzt wird, entscheidet das Braut-/Traupaar am Tag der Hochzeit um

09.00 Uhr per Mail an info@palmenhaus.de.

Freie Trauungsredner:innen empfehlen wir nicht, die bitten wir unsere Braut/Traupare selbst auszuwählen, da diese Wahl doch sehr stark von der persönlichen Sympathie bestimmt ist.

Sinnvoll ist es – was die zeitliche Planung anbelangt – Ihre Lieblingsmenschen 30 Minuten vor Zeremoniebeginn einzuladen, damit dann entsprechend würdig und entspannt die Zeremonie wirklich gemeinsam begonnen werden kann.

Um die Gäst:innen konzentriert bei der Zeremonie dabei zu haben, empfehlen wir Alkohol erst ab dem Gratulationsempfang auszuschenken.

Aufpreis Freie Trauung für Bewirtung zum Gästeempfang ab 30 Minuten vor Zeremoniebeginn

Tafelwasser still und prickelnd - auf Wunsch mit Limette/Orange

Säfte (Apfel naturtrüb | Rhabarber) Alle aufgeführten Getränke während dieser Dauer ohne Mengenbegrenzung

Preis pro erwachsener Person 6,30 Euro inkl. MwSt.

Die Dauer der Zeremonie ebenso wie die räumliche Gestaltung dafür, kann ganz individuell vom Braut/Traupaar bestimmt werden.





Die Pauschale „Getränkepauschale“ startet dann ab dem Gratulationsempfang nach Zeremonieende zum Gratulationsempfang oder ab Essensbeginn – ganz wie Sie möchten. Davor oder danach – je nachdem wie Sie entscheiden – werden die ausgewählten Getränke (außer Spirituosen) im Rahmen einer Getränkepauschale pro Person abgerechnet.

PROFITIPP: Im Sommer immer Trinkwasser in Flaschen mit zur Kirche nehmen für danach um Dehydrierung zu vermeiden!

Hochzeitsbegleiter – Wir sind Euer Eventconcierge!

Hochzeitsbegleiter – Wir sind Euer Eventconcierge!

DIENSTLEISTENDE & CO.

Alle Dienstleister:innen, die wir empfehlen oder als exklusiv für unser Haus fixieren (z. B. Floristik, Mobiliar & Technik), sind uns persönlich bekannt und empfehlen wir ausschließlich aus der positiven praktischen Erfahrung unserem Qualitätsanspruch entsprechend heraus.

FOTOGRAFIE/VIDEOGRAFIE

Im Schloss und in den Parkburgen ist das Fotografieren in den Innenbereichen grundsätzlich untersagt. In den Außenbereichen dürfen für private Zwecke Fotos gemacht werden, auch auf der Freitreppe. Ein Vorfahren mit dem Brautauto vor das Schloss zu Fotozwecken ist nicht erlaubt. Drohnen sind im kompletten Parkbereich als denkmalsgeschütztes Landschaftsschutzgebiet leider aus Sicherheitsgründen nicht erlaubt.

FOTOTIPPS





Erfahrungsgemäß ist der Tag des großen JA für das Braut/Traupaar und die Gäst:innen kurzweilig und mit vielen Überraschungen bestückt, die auch Zeit in Anspruch nehmen. Wir empfehlen Ihre Wunsch-Fotomotive genau zu planen (tatsächlich mit Liste) und mit Ihrer Fotograf:in abzustimmen – auch auf die Licht- und verschiedenen möglichen Wetterverhältnisse an Ihrem Hochzeitstag abgestimmt. Wenn Sie als Braut/Traupaar Ihre Fotos während der Hochzeitsfeier machen möchten, ist aus unserer Sicht der Zeitrahmen von maximal einer Stunde anzudenken aus Rücksicht auf Ihre Hochzeitsgäst:innen.

DIENSTLEISTENDE

Weitere Möbel & besondere Ausstattung

Möbel | Dekorationen | spezielle Tischausstattung

- PROFIMIET www.profimiet.de
- FRANKL 24 www.frankl24.de

Hochzeits-/Trautorten

- Palmenhaus Konditorei
Gerne zaubern wir im Palmenhaus Ihre Hochzeitscookies, Hochzeitstorte, Candy Bar oder Sweet Table ganz nach Ihren Wünschen.

Bitte beachten Sie dazu unsere beigefügte SWEET COLLECTION und fordern gerne unseren TORTENKONFIGURATOR an.

Vegan? Glutenfrei? Oder Sie haben besondere Wünsche? Gerne: Schicken Sie uns ein Bild Ihrer Traumtorte.

BLUMEN - Exklusivpartner Blumen Adler

- www.blumenadler.de
Blumen Adler hat alle im Palmenhaus für Sie nutzbaren dekorativen Tischgestaltungselemente (Platzteller|Leuchter|Glaswindlichter etc.) bei sich im Laden. Ebenso wie diverse Traubögen für Freie Zeremonien.

Fordern Sie gerne das FLORASHEET bei uns an.

Tipps zur floralen Gestaltung:





Unsere Empfehlung ist, dass Sie das Blumenatelier von Blumen Adler besuchen, um sich ein Bild zu Qualität und Stil zu machen und Ihre Hochzeit per Mail mit Kontaktdaten avisieren. Ebenso empfehlen wir die Fotos auf Instagram #blumenadler1931.

Die konkrete Besprechung der floralen Ausgestaltung raten wir zu vereinbaren, wenn die Tischformen und – größen bekannt sind.

Da uns Freude und auch Nachhaltigkeit sehr wichtig sind, empfehlen wir – wo möglich – den Blumenschmuck am Ende Ihrer Veranstaltung an Ihre Gäst:innen als Erinnerung zu verschenken. Fremdflorist:innen sind im Palmenhaus nicht zugelassen.

Make-Up

- Ellen Hiese - www.ellen-makes-you-up.com (vegane und tierversuchsfreie Kosmetik)

Papeterie

- Papierromantik www.papier-romantik.de

Hochzeitsplanung & Hochzeitsshop

- Elegant Weddings – Melanie Grove www.elegant-weddings-events.de
- Hochzeitsshop: www.premium-weddings.com

Kinderbetreuung

Empfehlen wir ab 6 Kindern, die am Fest teilnehmen

- KIDS IN MUNICH
Kids in Munich www.kids-in-munich.de





SCHLOSSCAFÉ IM PALMENHAUS – ALLGEMEINE GESCHÄFTSBEDINGUNGEN 2026

- 1.) Mit der fixen Buchung Ihres Wunschtermins für Ihren definierten Wunschanlass und Leistung der Anzahlungsrechnung akzeptieren Sie unsere für Ihren Veranstaltungszeitpunkt gültigen Allgemeinen Geschäftsbedingungen. Diese sind zusammen mit dem Angebot Grundlage für die Ausrichtung Ihres Festes am vereinbarten Veranstaltungstag. Eine Überlassung des gebuchten Termins an Dritte ist unzulässig. Mindestumsatz für Abendveranstaltungen Mai-September Freitag/Samstag/Sonntag = 15.000 Euro, alle anderen Wochentage 8.000 Euro.
- 2.) Änderungen in Bezug auf die Bewirtung können berücksichtigt werden, sofern diese spätestens 10 Tage vor der Tages- oder Abendveranstaltung schriftlich mitgeteilt werden.
- 3.) Zur Fixierung Ihrer Veranstaltung ist eine Anzahlung zu leisten. Diese wird entsprechend der Größenordnung Ihrer Veranstaltung gesondert vereinbart und wird mit Buchung/Vertragsabschluss fällig. Optionen und Reservierungen werden nicht vergeben.
- 4.) Bei einer Stornierung nach verbindlicher Buchung einer exklusiven Abendveranstaltung (Dauer länger als 19.00 Uhr) ab 12 Monate vor dem Veranstaltungstermin beträgt die Stornogebühr 5000 Euro inkl. gesetzlicher MwSt. Bei einer Stornierung länger als 12 Monate vor dem Veranstaltungsbeginn beträgt die Stornogebühr die geleistete Anzahlung. Bei einer Stornierung nach verbindlicher Buchung einer Tagesveranstaltung Tagesreservierung (Größe ab 11 Personen, Dauer längstens bis 19.00 Uhr) ab 6 Monate vor dem Veranstaltungstermin beträgt die Stornogebühr bis 4 Wochen vor der Veranstaltung 30,00 Euro pro gebuchter Gäst:in, bis 1 Woche vor der Veranstaltung 40,00 Euro pro gebuchter Gäst:in und danach 100% der gebuchten Leistungen (falls diese höher ist als die 40 Euro) für die gebuchte Personenzahl. Bei einer Stornierung länger als 6 Monate vor dem Veranstaltungsbeginn beträgt die Stornogebühr die geleistete Anzahlung. Eine Stornierung kann nur schriftlich oder per E-Mail erfolgen
- 5.) Die Höhe der Veranstaltungs-/Raum-/Eventpauschale pro Person richtet sich nach dem konkreten individuellen Angebot.
- 6.) Es gelten unsere Preise zum Zeitpunkt Ihrer Reservierung/Veranstaltung und diese verstehen sich – sofern nicht anders im Angebot vereinbart - inkl. Personalkosten.
- 7.) Die Abrechnung erfolgt am Ende Ihrer Veranstaltung und ist sofort ohne Abzug zahlbar, bar oder per Überweisung (2 Tage nach Rechnungserhalt, sofern nicht anders vereinbart. Bei Nichteinhaltung des Zahlungsziels berechnen wir den Basiszinssatz pro Tag der Säumnis.
- 8.) Die angegebenen Menüpreise sind nicht bindend, sie orientieren sich nach der jeweiligen Marktlage und Preisgestaltung der Frischprodukte.
- 9.) Grundlage der Rechnungsstellung ist mindestens die vereinbarte Personenzahl Ihrer Reservierung/Veranstaltung, wobei Sie die genaue Personenzahl spätestens 10 Tage – sofern nicht anders vereinbart - vor der Reservierung/Veranstaltung schriftlich festlegen. Sollte die tatsächliche Gäst:innenzahl die angegebene Personenzahl übersteigen, wird diese entsprechend nachberechnet, zuzüglich dem Verzehr der Künstler:innen, Musiker:innen und sonstiger Dienstleister:innen.
- 10.) HAFTUNG: Die Gastgeber:in haftet für die Gäst:innen während der Veranstaltung im SCHLOSSCAFÉ IM PALMENHAUS, sowie beim Betreten und Verlassen des Schlossbereiches:
 - A.) Für Flur- und Wegeschäden und Flur- und Wegeverschmutzungen an den Beeten, Wegen und Rasenflächen des Schlossparkbereiches verursacht durch Fahrzeuge und Personen in Verbindung zu Ihrer Veranstaltung.
 - B.) Für Beschädigungen an Inventar und Mobiliar der Innenräume
 - C.) Der Gastgeber:in obliegt während der Dauer der Mietzeit die Verkehrssicherungspflicht hinsichtlich der Mieträume und der Zuwege zum SCHLOSSCAFÉ IM PALMENHAUS durch den Schlosspark.

SCHLOSSCAFÉ IM PALMENHAUS – im Schlosspark Nymphenburg München

www.palmenhaus.de – info@palmenhaus.de – 089 / 17 53 09





- 11.) Hinweisschilder und Werbung jeglicher Art können im gesamten öffentlich zugängigen Schlossbereich und allen Außenflächen nicht angebracht werden. Die Platzierung von Beschilderung innerhalb der gepachteten Fläche des SCHLOSSCAFÉ IM PALMENHAUS wird abgestimmt.
- 12.) Musik im Außenbereich ist bis 22.00 Uhr mit etwas lauter als Zimmerlautstärke gestattet. Im Innenbereich ist Musik gestattet mit einer maximalen Lautstärke von ca. 85-91 DB. Die Verantwortung hierfür trägt der Veranstalter:in. Den Anweisungen von verantwortlichen Palmenhaus-Mitarbeiter:innen zu einer evtl. Lautstärkenregelung und zum Schutz des Bauwerks ist unbedingt Folge zu leisten. Musikende ist spätestens 15 Minuten vor dem vereinbarten Veranstaltungsende. Nach Auftrittsende ist das technische und sonstiges Equipment unverzüglich abzubauen und abzutransportieren, es besteht keine Haftungsübernahme bei Beschädigung/Diebstahl.
- 13.) Das Fotografieren mit Drohnen ist im Schlosspark Nymphenburg und im Palmenhaus untersagt.
- 14.) Das SCHLOSSCAFÉ IM PALMENHAUS gewährleistet den Zugang über den Park und das Verlassen des Parks bei Veranstaltungsende über das Hauptschloß und das Tor an der Palmenhausstraße. Es fallen ab Mitternacht zusätzliche Kosten von 400,00 € pro tatsächlich genutzter Stunde an.
- 15.) Das Abfeuern von Feuerwerkskörpern, jegliches offene Feuer (auch Wunderkerzen), Konfettikanonen sowie das Aufstellen von Wegweisern und Werbematerial sind im gesamten Schloss- und Schlossparkbereich (außen) strikt untersagt. Für entstandenen Schaden haftet der Gastgeber. Bitte beachten Sie in diesem Zusammenhang den Palmenhaus GREEN GUIDE.
- 16.) Im Innenbereich des Palmenhauses gilt Rauchverbot – auch für E-Zigaretten.
- 17.) Eine genaue Aufstellung der Speisen und Getränke, der Raumaufteilung, des Ablaufs und sonstige Vereinbarungen erfolgt in einem individuellen Angebot.
- 18.) Das Parken direkt im abgesperrten Schlossbereich (auch vor dem Hauptschloß) ist strengstens verboten. Dort abgestellte Fahrzeuge werden kostenpflichtig entfernt.
- 19.) Sollte vom Zeitpunkt der Angebotserstellung bis zum Zeitpunkt der Veranstaltung eine Preisanpassung erfolgen, gelten die jeweils zum Zeitpunkt der Veranstaltung gültigen Preise.
- 20.) Das Befahren des Nymphenburger Parks mit KFZ oder Kutschen über das Hauptschloßes ist strikt untersagt. Zuwiderhandlungen können mit einem Bußgeld bis 2500,00 € geahndet werden.
- 21.) Das Abbrennen oder Verwenden von Wunderkerzen, Feuerwerkskörpern, Funkenfontänen, Feuerwerfern sowie vergleichbaren pyrotechnischen Effekten – insbesondere an Torten, Speisen oder als Dekoration – ist in sämtlichen Räumlichkeiten sowie im Außenbereich nicht gestattet. Dies gilt unabhängig von Größe, Dauer oder Hersteller der eingesetzten Produkte.
- 22.) Das SCHLOSSCAFÉ IM PALMENHAUS haftet nicht für Garderobe und sonstige Gegenstände/Fundsachen des Gastgebers.



