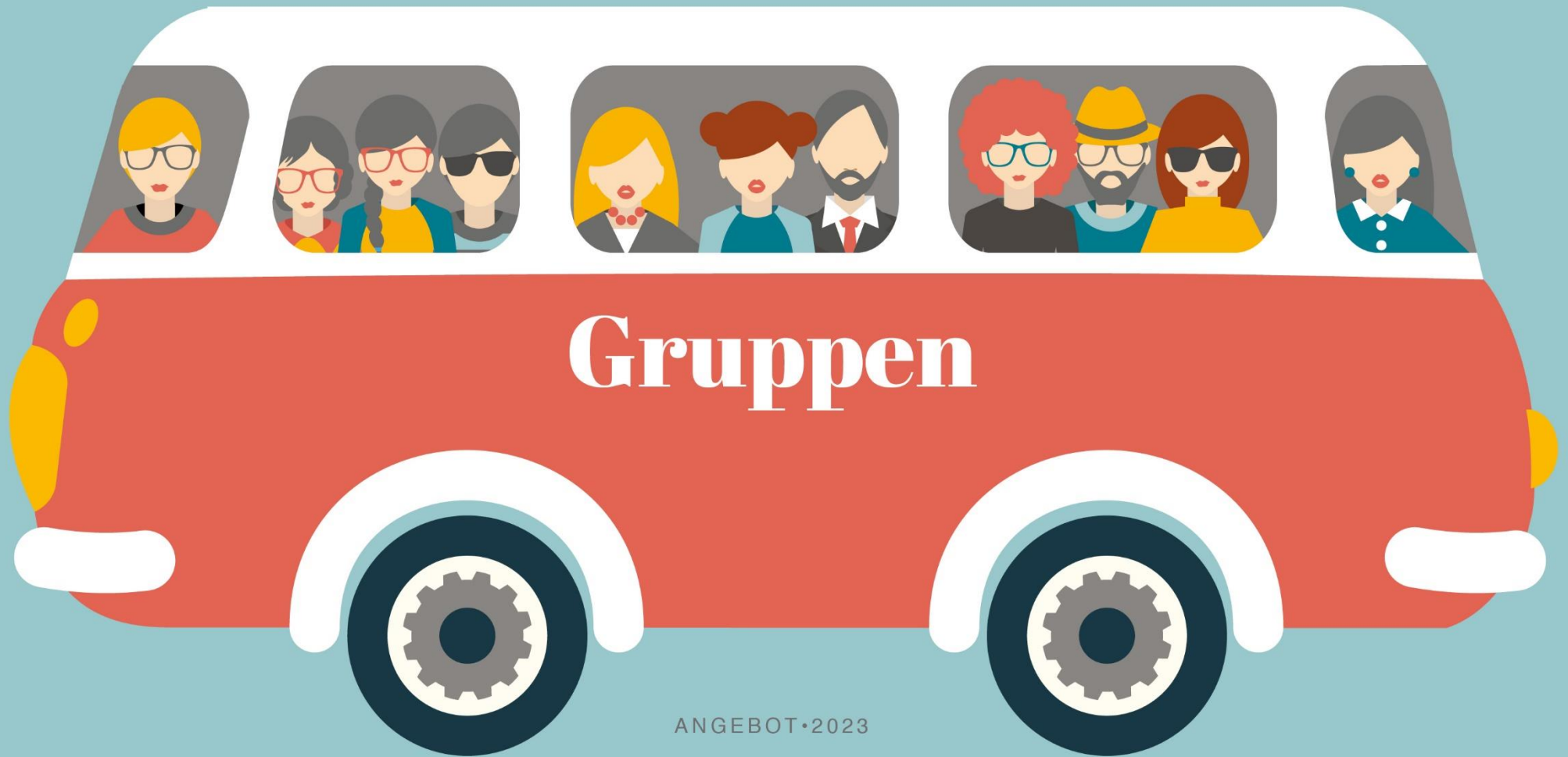


SP

SCHLOSSCAFÉ im
PALMENHAUS



ANGEBOT • 2023

Gruppenmenüs – LUNCH IM PARK- 2023

(buchbar ab 20 Personen – *starting 20 pax +*)

Sie können zwischen einem 2-Gang oder 3-Gang-Vitallunchmenü passend zur Saison Ihres Besuches entscheiden und auch die Menüs innerhalb Ihrer Gruppe kombinieren.

Die 2-Gang-Menüs servieren wir Ihnen mit einem tagesfrischen Hauptgang aus Ihrer gewählten Speisenrichtung und einem Tagesdessert. Das 3-Gang-Menü beinhaltet als ersten Gang einen gemischten Schlossgartensalat mit Balsamicodressing.

Unsere Servicemitarbeiter informieren Sie über die enthaltenen Allergene in den Menüs.

You can choose a 2 course or 3 course menu and also combine the different ones. The 2 course menu comes with a main and a dessert. The 3 course menu includes a mixed royal garden salad as a starter. Our staff informs you about the allergens inside.

Minigebäck an den Tischen eingesetzt

MENÜ Fleisch

Wir servieren kein Schweinefleisch. Halal gerne möglich – Vorlauf mindestens 10 Werkstage, Aufpreis + 10%

menu meat (no pork- Halal on demand +10%)

2-Gang–course 27,00 Euro 3-Gang-course 33,00 Euro

MENÜ Fisch – *menu fish*

2-Gang 27,00 Euro 3-Gang 33,00 Euro

MENÜ VEGETARISCH – *menu vegetarian*

2-Gang 22,00 3-Gang 28,00

MENÜ VEGAN – *menu vegan*

2-Gang 22,00 3-Gang 28,00

Tischausstattung: weiße Tischwäsche | weiße Stoffservietten



Getränkpackage pro Person – *drink package*

1 Glas Wein weiß, rosé oder rot 0,2l oder 1 Glas Bier 0,5l
oder 1 alkoholfreies Getränk 0,5l **plus** 1 Kaffee nach Wahl

8,80 Euro pro Person

1 glass of wine white, rosé or red 0,2l or 1 glass of beer 0,5l or 1 soft drink 0,5l plus 1 coffee

Oder: Berechnung der Getränke nach Verbrauch - *or: drinks on demand*

Auf Wunsch: Leitungswasser ohne Berechnung – *on demand: free tap water*

veganer Wein auf Anfrage *vegan wine on demand*

Bitte teilen Sie uns Ihre genauen Zeitpläne mit, damit wir uns entsprechend vorbereiten und den gewünschten Serviceablauf umsetzen können. Vielen Dank.

Please inform us about your concrete schedule to organize our food and drink service. Many thanks

Anfahrt mit dem Auto

I. Vom Hauptbahnhof kommend fahren Sie die „Arnulfstraße“ stadtauswärts bis zum „Romanplatz“ und folgen rechts der „Notburgstraße“ bis zur Kanalbrücke. Biegen Sie auf dieser links in die „Nördliche Auffahrtsallee“ ab.

II. Über den „Mittleren Ring“ kommend, halten Sie sich Richtung Autobahn Stuttgart und nehmen den „Wintrichring“, bis Sie die „Menzinger Straße“ erreichen. Sie bleiben auf der Menzinger Straße im Verlauf bis zur „Nördlichen Auffahrtsallee“, in die Sie rechts einbiegen, direkt in das „Nördliche Schlossrundell“.

Pkw-Parkmöglichkeiten befinden sich im Nördlichen und Südlichen Schlossrundell, für Busse ausschließlich im Südlichen Schlossrundell.

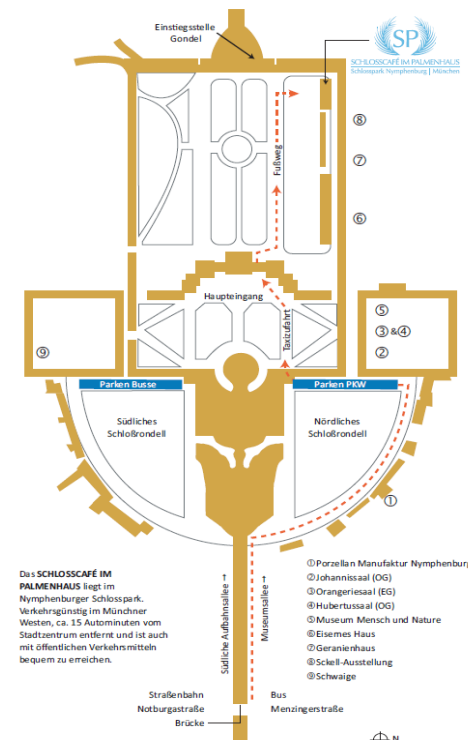
Bitte geben Sie bei für Ihre Anfahrt mit dem Routenplaner als Zieladresse „Schloss Nymphenburg, Nördliches Schlossrundell“ ein.

Der Zugang zu uns erfolgt dann zu Fuß über den Haupteingang zum Schlosspark, davorstehend rechte Seite in Blickrichtung.

Dieser Zugang bleibt bei Abendveranstaltungen bis ca. 30 Minuten nach Ende ihrer Veranstaltung—über die regulären Parköffnungszeiten hinaus—geöffnet.

Anfahrt mit dem Taxi

Entsprechend der Markierung direkt bis vor das Hauptschloss. Fußweg von dieser Stelle aus zum Palmenhaus ca. 3-5 Minuten. Bitte planen Sie bei Taxibestellung eine Anfahrtszeit von erfahrungsgemäß 15-25 Minuten ein.



Anfahrt mit öffentlichen Verkehrsmitteln

Sie können die S-Bahn-Linien der Stammstrecke bis Haltestelle „Laim“ nutzen. Von dort nehmen Sie die Busse 51 oder 151 bis zur Haltestelle „Schloss Nymphenburg“.

Mit der U-Bahn-Linie U1 (Richtung „Olympia Einkaufszentrum“) fahren Sie bis Haltestelle „Westfriedhof“ und steigen dann um in den Bus 151 bis zur Haltestelle „Schloss Nymphenburg“.

Mit der Strassenbahnlinie 17 vom Hauptbahnhof aus fahren Sie Richtung „Amalienburgstraße“ bis zur Haltestelle Schloss Nymphenburg.

Eine detaillierte Übersicht über das Münchner Verkehrsnetz finden Sie bei der MVG (www.mvg-mobil.de)

Von den Haltestellen „Schloss Nymphenburg“ nehmen Sie den Fußweg an der Nördlichen Auffahrtsallee, passieren den rechten Haupteingang am Schloss und folgen dem rechten Parkweg bis zum 28. Kastanienbaum.

Das SCHLOSSCAFÉ IM PALMENHAUS liegt nun zu Ihrer rechten Seite.

Schloss Nymphenburg
Eingang 43, 80638 München
Telefon +49 89 17 53 09
Mail: info@palmenhaus.de
www.palmenhaus.de

Reservierungsbestätigung - *Confirmation:*

Firma & Rechnungsanschrift – *name & adress*

Datum-*day*

Uhrzeit von-bis-*time*

Personenzahl-*pax*

Freiplätze-*free*

Guide Kontakt

Ihre Menü- und Getränkebestellung: Bitte ankreuzen und Anzahl eintragen. Vielen Dank – *your order: please mark and name the wished numbers. Many thanks.*

MENÜ Fleisch – *menu meat*

2-Gang-course 27,00 Euro _____X

3-Gang-course 33,00 Euro _____X

HALAL(+ 10%)

MENÜ Fisch – *menu fish*

2-Gang-course 27,00 Euro _____X

3-Gang-course 33,00 Euro _____X

Getränke - *drinks*

Package 8,80 Euro _____X

nach Verbrauch- *on demand* _____X

Leitungswasser gewünscht – *free tap water*

MENÜ vegetarisch – *menu vegetarian*

2-Gang-course 22,00 Euro _____X

3-Gang-course 28,00 Euro _____X

MENÜ vegan – *menu vegan*

2-Gang-course 22,00 Euro _____X

3-Gang-course 28,00 Euro _____X

SONSTIGES - EXTRA

Konditionen – conditions:

Reservierung: Reservierungen werden ausschließlich schriftlich per E-Mail an info@palmenhaus.de akzeptiert. *Reservations can only be handled via mail to info@palmenhaus.de.*

Gästezahl – *number of guests:*

Die endgültige Gästezahl muss bis spätestens 1 Woche vorher bekannt gegeben werden und dient als Garantiezahl für die Mindestverrechnung. *The number of guests has to be sent one week before the visit and is the guaranteed minimum number for the check.*

Freiplatz – *places free of charge:*

Pro 20 zahlenden Gästen gewähren wir Ihnen wie branchenüblich 1 Freiplatz, das bedeutet wie folgt: 20+1, 40+2, 60+3, 80+4, 100+5 etc. *2 free place per 20 guests for example: 20+1, 40+2, 60+3, 80+4, 100+5 etc.*

Zahlung - payment:

Je nach Vereinbarung mit Vorauszahlung, vor Ort bar oder mittels Kreditkarte bzw. mit Voucher auf Rechnung. Bitte beachten Sie, dass ab einer Gruppengröße von 20 Personen die Verrechnung über eine Gesamtrechnung erfolgen muss. *You can pay with prepayment, at our Palmerhaus cash or by card or via voucher. Please check this with us at the moment of booking. Groups over 20 persons can only be charged **by one bill**.* Alle Preise verstehen sich inkl. Service und inkl. MwSt. – *All prices including service and V.A.T. Trinkgeld ist in den Preisen nicht enthalten. – TIP is not included.*

SP

SCHLOSSCAFÉ im PALMENHAUS

SCHLOSS NYMPHENBURG
Eingang 43
80638 München
Telefon 089.17 53 09
Mail info@palmenhaus.de

www.palmenhaus.de

CLAUDIA A. TROTT
Veranstaltungs- und Geschäftsleitung
Eventconcierge & Feel Good Managerin
23 Jahre PALMEVENTS



SCHLOSSCAFÉ IM PALMENHAUS – ALLGEMEINE GESCHÄFTSBEDINGUNGEN 2023

- 1.) Mit der fixen Buchung Ihres Wunschtermins für Ihren definierten Wunschanlass und Leistung der Anzahlungsrechnung akzeptieren Sie unsere für Ihren Veranstaltungszeitpunkt gültigen Allgemeinen Geschäftsbedingungen. Diese sind zusammen mit dem Angebot Grundlage für die Ausrichtung Ihres Festes am vereinbarten Veranstaltungstag. Eine Überlassung des gebuchten Termins an Dritte ist unzulässig.
- 2.) Änderungen in Bezug auf die Bewirtung können berücksichtigt werden, sofern diese spätestens 7 Tage vor der Tages- oder Abendveranstaltung schriftlich mitgeteilt werden.
- 3.) Zur Fixierung Ihrer Veranstaltung ist eine Anzahlung zu leisten. Diese wird entsprechend der Größenordnung Ihrer Veranstaltung gesondert vereinbart und wird mit Vertragsabschluss fällig. Optionen und Reservierungen werden nicht vergeben.
- 4.) Bei einer Stornierung nach verbindlicher Buchung einer **exklusiven Abendveranstaltung** (Dauer länger als 19.00 Uhr) **ab 6 Monate vor dem Veranstaltungstermin beträgt die Stornogebühr 4.500 Euro inkl. gesetzlicher Mwst.** Bei einer Stornierung **länger als 6 Monate vor dem Veranstaltungsbeginn beträgt die Stornogebühr die geleistete Anzahlung.** Bei einer Stornierung nach verbindlicher Buchung **einer Tagesveranstaltung Tagesreservierung** (Größe ab 11 Personen, Dauer längstens bis 19.00 Uhr) **ab 6 Monate vor dem Veranstaltungstermin beträgt die Stornogebühr bis 4 Wochen vor der Veranstaltung 30,00 Euro pro gebuchter Gäst:in, bis 1 Woche vor der Veranstaltung 40,00 Euro pro gebuchter Gäst:in und danach 100% der gebuchten Leistungen (falls diese höher ist als die 40 Euro) für die gebuchte Personenzahl.** Bei einer Stornierung **länger als 6 Monate vor dem Veranstaltungsbeginn beträgt die Stornogebühr die geleistete Anzahlung.** Eine Stornierung kann **nur schriftlich oder per E-Mail** erfolgen
- 5.) Die Höhe der Veranstaltungs-/Raumpauschale pro Person richtet sich nach dem konkreten individuellen Angebot.
- 6.) Es gelten unsere Preise zum Zeitpunkt Ihrer Reservierung/Veranstaltung und diese verstehen sich – sofern nicht anders im Angebot vereinbart - **inkl. Personalkosten.**
- 7.) Die Abrechnung erfolgt am Ende Ihrer Veranstaltung und ist sofort ohne Abzug zahlbar, bar oder per Überweisung (2 Tage nach Rechnungserhalt, sofern nicht anders vereinbart. Bei Nichteinhaltung des Zahlungsziels berechnen wir den Basiszinssatz pro Tag der Säumnis.
- 8.) Die angegebenen Menüpreise sind nicht bindend, sie orientieren sich nach der jeweiligen Marktlage und Preisgestaltung der Frischprodukte.
- 9.) Grundlage der Rechnungsstellung ist mindestens die vereinbarte Personenzahl Ihrer Reservierung/Veranstaltung, wobei Sie die genaue Personenzahl spätestens 7 Tage – sofern nicht anders vereinbart - vor der Reservierung/Veranstaltung schriftlich festlegen. Sollte die tatsächliche Gäst:innenzahl die angegebene Personenzahl übersteigen, wird diese entsprechend nachberechnet, zuzüglich dem Verzehr der Künstler:innen, Musiker:innen und sonstiger Dienstleister:innen.
- 10.) HAFTUNG: Die Gastgeber:in haftet für die Gäst:innen während der Veranstaltung im SCHLOSSCAFÉ IM PALMENHAUS, sowie beim Betreten und Verlassen des Schlossbereiches:
 - A.) Für Flur- und Wegeschäden und Flur- und Wegeverschmutzungen an den Beeten, Wegen und Rasenflächen des Schlossparkbereiches verursacht durch Fahrzeuge und Personen in Verbindung zu Ihrer Veranstaltung.
 - B.) Für Beschädigungen an Inventar und Mobiliar der Innenräume
 - C.) Der Gastgeber:in obliegt während der Dauer der Mietzeit die Verkehrssicherungspflicht hinsichtlich der Mieträume und der Zuwege zum SCHLOSSCAFÉ IM PALMENHAUS durch den Schlosspark.
- 11.) Hinweisschilder und Werbung jeglicher Art können im gesamten öffentlich zugängigen Schlossbereich und allen Außenflächen **nicht** angebracht werden. Die Platzierung von Beschilderung innerhalb der gepachteten Fläche des SCHLOSSCAFÉ IM PALMENHAUS wird abgestimmt.
- 12.) Musik im Außenbereich ist bis 22.00 Uhr mit etwas lauter als Zimmerlautstärke gestattet. Im Innenbereich ist Musik gestattet mit einer maximalen Lautstärke von ca. 85-91 DB. Die Verantwortung hierfür trägt der Veranstalter:in. Den Anweisungen von verantwortlichen Palmenhaus-Mitarbeiter:innen zu einer evtl. Lautstärkenregelung und zum Schutz des Bauwerks ist unbedingt Folge zu leisten. Musikende ist spätestens 15 Minuten vor dem vereinbarten Veranstaltungsende. Nach Auftrittsende ist das technische und sonstiges Equipment unverzüglich abzubauen und abzutransportieren, es besteht keine Haftungsübernahme bei Beschädigung/Diebstahl.
- 13.) Das Fotografieren mit Drohnen ist im Schlosspark Nymphenburg und im Palmenhaus untersagt.
- 14.) Das SCHLOSSCAFÉ IM PALMENHAUS gewährleistet den Zugang über den Park und das Verlassen des Parks bei Veranstaltungsende über das Hauptschloß und das Tor an der Palmenhausstraße. Es fallen ab Mitternacht zusätzliche Kosten von 355,00 € pro tatsächlich genutzter Stunde an.
- 15.) Das Abfeuern von Feuerwerkskörpern, jegliches offene Feuer (auch Wunderkerzen), Konfettikanonen sowie das Aufstellen von Wegweisern und Werbematerial sind im gesamten Schloss- und Schlossparkbereich (außen) strikt untersagt. Für entstandenen Schaden haftet der Gastgeber.
- 16.) Im Innenbereich des Palmenhauses gilt Rauchverbot – auch für E-Zigaretten.
- 17.) Eine genaue Aufstellung der Speisen und Getränke, der Raumaufteilung, des Ablaufs und sonstige Vereinbarungen erfolgt in einem individuellen Angebot.
- 18.) Das Parken direkt im abgesperrten Schlossbereich (auch vor dem Hauptschloß) ist strengstens verboten. Dort abgestellte Fahrzeuge werden kostenpflichtig entfernt.
- 19.) Sollte vom Zeitpunkt der Angebotserstellung bis zum Zeitpunkt der Veranstaltung eine Preisanpassung erfolgen, gelten die jeweils zum Zeitpunkt der Veranstaltung gültigen Preise.
- 20.) **Das Befahren des Nymphenburger Parks mit KFZ oder Kutschen über das Hauptschlosses ist strikt untersagt.** Zuwiderhandlungen können mit einem Bußgeld bis **2500,00 €** geahndet werden.
- 21.) Das SCHLOSSCAFÉ IM PALMENHAUS haftet nicht für Garderobe und sonstige Gegenstände/Fundsachen des Gastgebers.